

# Saca el máximo provecho a la nube y a Microsoft 365 en tu universidad

23/06/2020  
11:00 AM

Evento online a través de Microsoft Teams



plain  
concepts

Microsoft





# José María Genzor

---

CLOUD  
SOLUTIONS  
TEAM LEAD

[jmgenzor@plainconcepts.com](mailto:jmgenzor@plainconcepts.com)



# Iván González

---

GENERAL  
MANAGER

[igonzaez@plainconcepts.com](mailto:igonzaez@plainconcepts.com)

# Agenda

**Martes 23 de Junio**

11:00	Introducción y bienvenida
11:10	Incorpora <b>la nube</b> en tu universidad de forma <b>segura</b>
11:20	Experiencias con <b>Microsoft 365</b>
11:30	Data Center Transformation: <b>Azure</b>
11:50	Integración <b>SIR2 y Microsoft 365</b> con RedIRIS
11:55	Microsoft <b>Virtual Stage</b>
12:00	Q&A

# Introducción y bienvenida



Rediscover  
the meaning of technology

**Fundada en 2006 por 4 Microsoft MVPs**, Plain Concepts fue creada para ayudar a otras empresas a adoptar nuevas tecnologías, aspirando a mejorar su productividad y procesos.

Galardonados en 2016 como **Microsoft Partner of the Year**, contamos actualmente con más de **350 empleados**, alcanzando un hito en el sector tecnológico por tener más de **10 profesionales** reconocidos como **Microsoft MVP** y más de una docena de certificaciones a nivel de negocio.

Con presencia en **España, Estados Unidos, EAU, Reino Unido, Alemania y los Países Bajos**, hemos desarrollado más de 2.000 proyectos para empresas de todo tipo de sectores.

# Sobre nosotros



**2006**

Somos una empresa tecnológica fundada en 2006 por 4 MVP de Microsoft.



**350+**

Con más de 350 empleados seguimos en continuo crecimiento.



**14**

Estamos en 14 oficinas situadas en 3 continentes diferentes.



**25M€+**

Facturamos más de 25 millones de euros en el 2019.

# Premios



Microsoft Partner | Mixed Reality



+10  
MICROSOFT MOST VALUE PROFESSIONAL



## MICROSOFT GOLDEN PROVIDER

- Application Development
- Cloud Platform
- Cloud Productivity
- Collaboration and Content
- Data Analytics
- Datacenter
- DevOps

AGILE ALLIANCE CORPORATE MEMBER



## MICROSOFT SILVER PROVIDER

- Data Platform
- Messaging
- Seguridad
- Small and Midmarket Cloud Solutions

XAMARIN PREMIUM CONSULTING PARTNER

ALM PARTNER OF THE YEAR FOR 7 CONSECUTIVE YEARS



# Nuestros servicios



## Inteligencia Artificial

Podemos **mejorar decisiones** y procesos usando tecnologías de aprendizaje automático, computer vision y análisis de textos.

Adoptamos la Inteligencia Artificial en nuestras soluciones para cambiar la forma en que nuestros clientes interactúan con la tecnología que desarrollamos gracias a **agentes inteligentes y interfaces conversacionales**.



## DevOps

Contamos con expertos en DevOps, la **metodología de desarrollo de software** que se centra en la comunicación, colaboración e integración entre desarrollo de software and profesionales en sistemas en tecnología de la información.



## Modern Data Platforms

Llevamos años trabajando con nuestros clientes en la definición de su estrategia del dato. Tanto es así que hemos desarrollado **Sidra**, nuestra propia **Data Platform en Azure**, implantada en más de diez clientes nacionales e internacionales.

**Sidra** es la plataforma sobre la que construir los distintos casos de uso de negocio; desde aplicaciones analíticas a escenarios de **IA y Machine Learning**.



## UX/UI Design

**Experiencias digitales** simples y elegantes **para todos los dispositivos**. Investigamos el comportamiento del usuario, analizamos su respuesta y buscamos experiencias que mejoren la usabilidad y la conversión.





# Nuestros servicios



## Cloud Computing

Contamos con una gran experiencia en **ayudar a nuestros clientes a migrar sus estructuras OnPremise a la Nube**, aprovechando las nuevas posibilidades que ofrece esta tecnología.



## Mixed & Virtual Reality

Primer Microsoft Mixed Reality Partner en España y Mixed Reality Partner en Estados Unidos.

Tenemos gran experiencia en el desarrollo de soluciones de Virtual y Mixed Reality. Nuestro propio motor 3D multiplataforma para negocio e industria, Wave Engine, nos permite desarrollar experiencias visuales para nuestros clientes.

*Telefonica*

CBRE

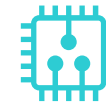
BBVA



## Blockchain

Ayudamos a las empresas a ser más competitivas gracias a la tecnología de Blockchain, desarrollando proyectos innovadores que garantizan la **trazabilidad, seguridad e integridad de los procesos**, automatizándolos a través de contratos inteligentes para garantizar la confianza entre las organizaciones.

SGS



## IoT

Nuestras soluciones de IoT permiten a las organizaciones transformar las necesidades empresariales en diferenciadores competitivos.

Gracias a una red de dispositivos físicos, vehículos, electrodomésticos y otros elementos incorporados con electrónica, software y sensores, actuadores y conectividad que permite a estos objetos conectarse e intercambiar datos.

Kiro  
GRIFOLS

Sisteplant  
Solution Partner

Wonderware

# Nuestros servicios



## Web & App Development

Aplicaciones empresariales de alto rendimiento, adaptables a la tecnología web.

Prestamos especial atención a la seguridad, escalabilidad, usabilidad, mantenibilidad y respeto a los estándares.



## Office 365 Modern Workplace

Definimos flujos de trabajo a través de Office 365, que potencian la adaptación, la colaboración, la gestión del conocimiento y la comunicación entre los empleados de la empresa, a la vez que mejoran la productividad y la movilidad de los empleados.



La **tecnología** se mueve  
extremadamente rápido.  
Encontrar **al socio adecuado** te  
ayudará a tener ventaja sobre ello.

Incorpora **la nube** en tu  
universidad de forma  
**segura**

2016/2018



Responsibility SaaS PaaS IaaS On-prem

Data governance & rights management

Client endpoints

Account & access management

Identity & directory infrastructure

Application

Network controls

Operating systems

Physical hosts

Physical network

Physical datacenter

CONTROL

TRUST  
but  
VERIFY

Microsoft

Customer

2019/2020



Guía de seguridad TIC  
CCN-STIC 884A

Guía de configuración segura para Azure



Diciembre 2019





Medidas del ENS  
afectadas



#### MARCO OPERACIONAL

CONTROL DE ACCESO

IDENTIFICACIÓN

REQUISITOS DE ACCESO

SEGREGACIÓN DE FUNCIONES Y TAREAS

PROCESO DE GESTIÓN DE DERECHOS DE ACCESO

MECANISMOS DE AUTENTICACIÓN

ACCESO LOCAL

ACCESO REMOTO

EXPLOTACIÓN

PROTECCIÓN FRENTE A CÓDIGO DAÑINO

REGISTRO DE ACTIVIDAD

GESTIÓN DE INCIDENTES

PROTECCIÓN DE LOS REGISTROS DE ACTIVIDAD

CONTINUIDAD DEL SERVICIO

MONITORIZACIÓN DEL SISTEMA

MEDIDAS DE PROTECCIÓN

PROTECCIÓN DE LAS COMUNICACIONES

PROTECCIÓN DE LA INFORMACIÓN

CALIFICACIÓN DE LA INFORMACIÓN

CIFRADO

LIMPIEZA DE DOCUMENTOS

COPIAS DE SEGURIDAD

PROTECCIÓN DE LOS SERVICIOS

PROTECCIÓN FRENTE A LA DENEGACIÓN DE SERVICIO

# ESTRUCTURA DE LAS GUIAS AZURE

MICROSOFT AZURE- SERIE CCN-STIC-884



**CCN-STIC-884A- Guía de configuración segura para Azure**



**CCN-STIC-884B- Guía de configuración segura para Kubernetes**



**CCN-STIC-884C- Guía de configuración segura para SQL Database**



**CCN-STIC-884D- Guía de configuración segura para Cognitive Services**



# SERVICIOS AZURE

## Servicios esenciales.

- Azure Active Directory
- Azure RBAC
- Azure Multi-Factor Authentication
- Azure Monitor / Sentinel
- Azure Key Vault
- Azure Firewall
- Azure NSG
- Azure VPN
- Azure Security Center
- Azure DDOS

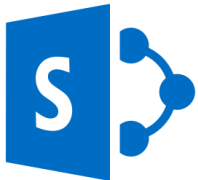


# ESTRUCTURA DE LAS GUÍAS Microsoft 365

OFFICE 365 - SERIE CCN-STIC-885



**CCN-STIC-885A - Guía de configuración segura para Office 365**



**CCN-STIC-885B - Guía de configuración segura para Sharepoint Online**



**CCN-STIC-885C - Guía de configuración segura para Exchange Online**



**CCN-STIC-885D - Guía de configuración segura para Microsoft Teams**

# SERVICIOS Microsoft 365

La serie de guías CCN-STIC-885 contempla aspectos tales como:

- Autenticación
- Roles
- Derechos de acceso
- Registro de actividad
- Auditorías
- Monitorización del sistema
- Políticas de retención
- *Data Loss Prevention (DLPs)*
- *Sensitivity labels*
- Cifrado
- Copias de seguridad
- etc.

## Portales de administración



**Centro de administración de Microsoft 365**



**Centro de Seguridad y cumplimiento de Office 365**

## Herramientas



Gobierno de datos



Administración  
de amenazas



Búsqueda e  
Investigación

# Experiencias con Microsoft 365

# Experiencia Microsoft 365

- Migración de entornos On-Prem a M365
- Gestión de la identidad
- Diseño / implantación de modelo de gobierno
- Modelos de auto servicio
- Integración con ITSM y Orquestadores
  - ServiceNow
- Experiencia con todos los servicios de M365
- Experiencia en entornos Universitarios

# Teams en EducaMADRID

- Despliegue de Teams para proporcionar una plataforma para las clases online para profesores y alumnos de la **Comunidad de Madrid**
- Alto volumen de usuarios
  - +700k estudiantes
  - +80k profesores
  - +40k clases (Teams)
- Despliegue y puesta en marcha de la solución en una semana
- Soporte a los colegios y a los profesores
- Soporte a la gestión del cambio y la adopción

# Desafíos en universidades

- Desafío
  - Desplegar un número enorme de usuarios, teams y permisos en un corto período de tiempo.
  - Problemas con los límites de las APIs de Microsoft 365
- Solución
  - Todas las tareas del despliegue automatizadas a través de scripts
  - Estos scripts gestionan las situaciones de throttling y hacen uso de paralelismo para reducir los tiempos



# Desarrollo sobre Microsoft 365

- Desarrollo sobre SharePoint Online
- Desarrollo sobre Teams
- Automatización Microsoft 365
- AddIns
- Power Platform
  - Power BI
  - Power Apps
  - Power Automate

# Desarrollo sobre SharePoint

UNIVERSIDAD INTERNACIONAL DE LA RIOJA **unir** La Universidad

**El Mejor Claustro**  
Programa de Recomendación de profesores  
Consigue un incentivo económico  
[Infórmate](#)

**Noticias** [Ver todas las noticias >](#)

**Accesos directos**

- Recursos Humanos
- Organigrama
- Formularios
- PRL a tu servicio
- Material corporativo
- Directorio personal
- Facility Services
- Office 365
- Calendario Académico

**Próximos eventos**

- 22 May 2017 11:38: Adéntrate en el mundo laboral con un ment profesional y perso
- 19 May 2017 13:54: Profesores del Área Comunicación de U Congreso Internac Relaciones Públicas
- 18 May 2017 14:09: Cooperación Intern entre la Universidad Tadeo Lozano de UNIR
- 17 May 2017 17:20: Finaliza la segunda del Diplomado Inter en Cultura Científica organizado en Color
- 17 May 2017 11:27: "Escribir es una tare compleja y difícil, t

**Coca-Cola** Support my cause

Search for...  [Q](#) Category:

Tags:

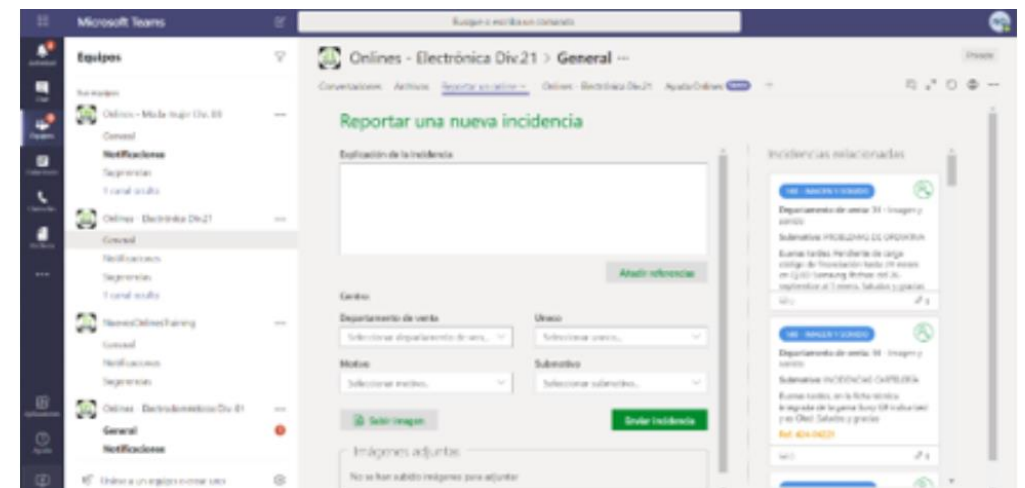
**Articles:**

- Nullam ultrices felis ut elit dignissim.** 125 likes. [read more](#)
- Proin semper sem quis nisi gravida, ut tincidunt felis sodales.** 238 likes. [read more](#)
- Nunc mollis fermentum metus.** 118 likes. [read more](#)
- Præsent a pretium purus, id mattis magna.** 63 likes. [read more](#)
- Aliquam aliquam lectus ligula, nec molestie elit pretium a.** 23 likes. [read more](#)
- Lass aptent taciti sociosqu ad litora torquent per conubia nostra.** 204 likes. [read more](#)
- Vestibulum commodo sollicitudin diam, blandit tincidunt odi.** 49 likes. [read more](#)
- Uspendisse eu pretium purus. Cras ac venenatis nunc.** 93 likes. [read more](#)
- Lass aptent taciti sociosqu ad litora torquent per conubia.** 147 likes. [read more](#)

# Desarrollo sobre Teams

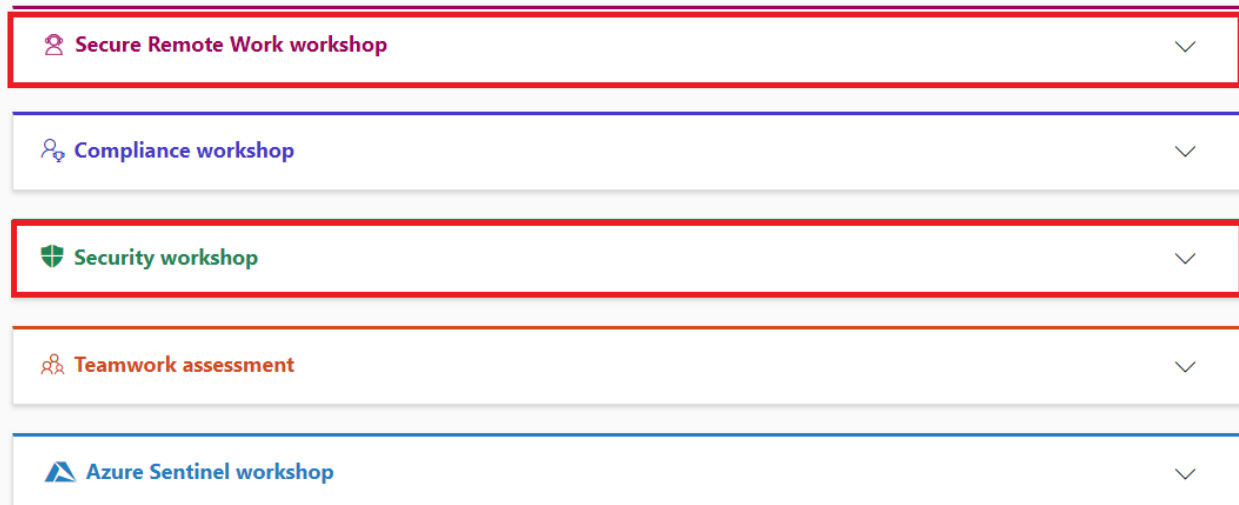
- Tabs
- Bots
- Extensiones de mensajería
- Tareas y tarjetas
- Graph API

El Corte Inglés



# M365 Workshops

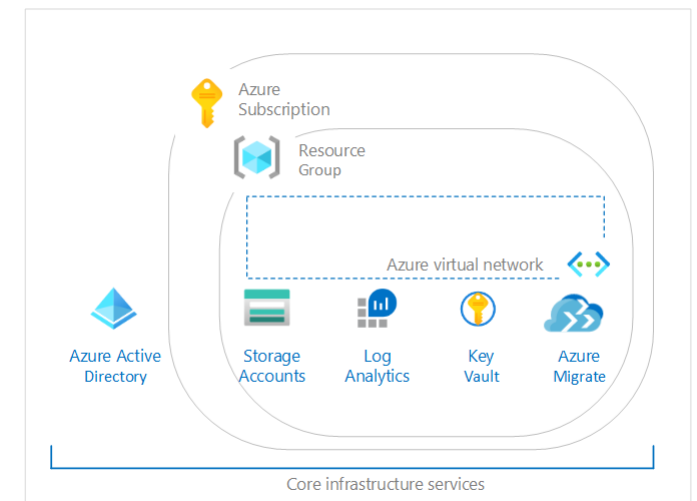
- Workshops de seguridad para clientes de M365 a través de Microsoft.
- Podemos comprobar disponibilidad con
  - Nombre e Email de contacto
  - Tenant ID de Microsoft 365



# Data Center Transformation: Azure

# Data Center Transformation

- Microsoft Cloud Adoption Framework para Azure, **el comienzo del viaje**.
- **Cloud Adoption Framework** es una colección de documentación, guía de implementación, mejores prácticas y herramientas que son guías comprobadas de Microsoft diseñadas para acelerar su viaje de adopción en la nube.
- Más de 4.000 VMs migradas a la nube.
- Miembros del **Advanced Migration Program**



# Experiencia WVD

- Una experiencia de escritorio virtual más segura y productiva en Azure con Microsoft 365
  - Ofrezca la única experiencia de escritorio virtual de Windows 10 multisesión
  - Habilite optimizaciones de Aplicaciones de Microsoft 365 para empresas
  - Migre aplicaciones y escritorios remotos de Windows Server a Azure
  - Implemente y escale en cuestión de minutos

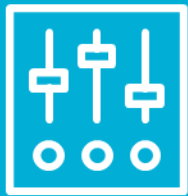


# Experiencia entornos I+D: HPC

- Una de las principales diferencias entre un sistema HPC local y otro en la nube es la capacidad de agregar y quitar dinámicamente los recursos según sea necesario.
- Experiencia en la automatización del aprovisionamiento de este tipo de entornos.
- Modelo de experiencia de auto servicio para:
  - Aprovisionamiento
  - Control de costes
- Experiencia en el uso de Azure Batch y otras herramientas como HPC Pack.



# Cost Governance



Gobierno



Transparencia  
&  
Visibilidad



Optimización  
Continua

# Contratación Azure CSP

## Programa CSP Cloud Level Up

Nuestro programa permite la **contratación y aprovisionamiento** de suscripciones, recursos y servicios de la plataforma Azure de Microsoft a través del **programa CSP (Cloud Service Provider)**.

Las características de este programa incluyen los siguientes beneficios que se detallan a continuación:

Servicio  
Cost Steward

Soporte Premium

Facturación  
Personalizada

Formación en  
Gobierno de Nube

Microsoft CSP  
10% Discount  
(non Azure)

# Integración **SIR2** y **Microsoft 365** con RedIRIS

# Microsoft 365 vía SIR2

- Portal de cara a facilitar a universidades del Sistema Universitario Español (SUE), el aprovisionamiento de usuarios en *tenants* de Microsoft 365
- <https://o365.rediris.es>, permite provisionar cuentas de usuarios, tanto de manera guiada (autoprovisión para usuarios finales), como en lotes (para administradores de una organización).

# Nueva version en producción

Problema	Descripción
Cambio de roles no funciona	Al hacer un cambio en un rol que tenga bastantes usuarios falla por "timeout", por lo que no guarda ningún cambio y no podemos modificar el aprovisionamiento. Incluso roles con menos de 100 usuarios, tarda minutos en aplicar.
Pérdida de grupos por cambio de licencia	Cuando a un usuario se le cambia de licencia pierde sus grupos.
Pérdida de grupos al mover usuarios aprovisionados desde el portal a otro tenant	Pérdida de grupos al mover los usuarios provisionados a través del portal a otro tenant que se sincroniza de forma directa a través de directorio activo.
Mejora de mensajes de error	Los usuarios no deberían obtener un mensaje 'Opppps ha ocurrido un problema'. Debería mostrarse un error más descriptivo, instrucciones precisas de a quién contactar, y probablemente un identificador de la traza del error que ayudase a depurar.

# Nueva version en producción

Nombre del evolutivo	Descripción
Estadísticas de aprovisionamientos para la organización	Deberían ponerse a disposición de cada institución un histórico de los aprovisionamientos que ha habido en el portal
Estadísticas agregadas de uso del portal	A <u>RedIRIS</u> nos interesaría conocer datos de uso del portal agregados por institución, acotados a un periodo de tiempo mensual.



# Microsoft **Virtual Stage**

# La situación

## Cancelación de eventos presenciales

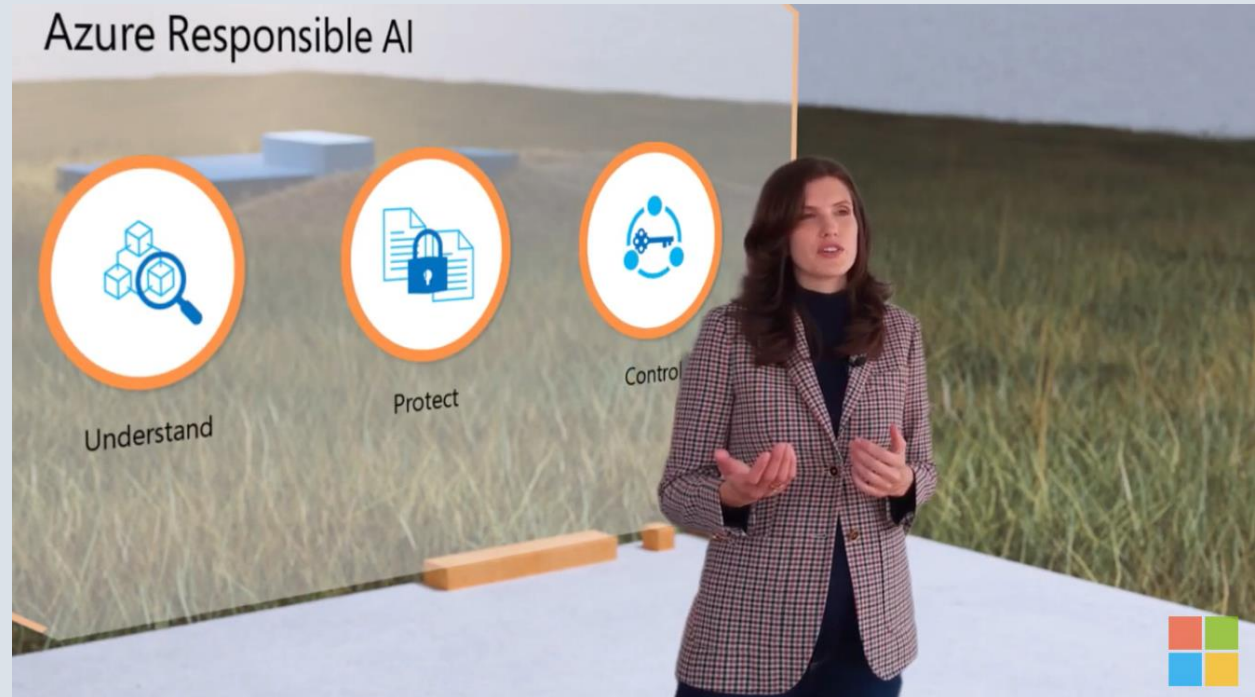
La situación provocada por el Covid ha obligado a cancelar los eventos presenciales y buscar nuevas formas de comunicar con nuestros clientes



# La necesidad

## Eventos impactantes y seguros

El reto es crear una forma de realizar las ponencias de manera impactante aplicando Inteligencia Artificial y manteniendo a los ponentes seguros



# La solución

## Sencilla e innovadora

Creación de un kit de fácil uso que se envía a los ponentes y que permite grabar la sesión como si estuviésemos en un estudio profesional





# El entorno

Esta es la diferencia  
entre el entorno  
donde realmente se  
graba y el resultado  
final



# Nuestro servicio

## 1.

### Kit grabación

Se envía un kit compuesto por dos Azure Kinect con trípodes, focos, pasador de diapositivas y micrófono inalámbrico.

## 2.

### Tutorial y soporte

Se incluye un tutorial que indica como instalarlo de una forma sencilla. Además, hay un equipo de soporte para todo el proceso de grabación.

## 3.

### Procesamiento con IA

Se procesan los videos generados por el cliente, incluyendo dos videos desde diferentes perspectivas y otro adicional para visualizar las slides de la presentación y el audio.

## 4.

### Producción video

Se produce el video final incluyendo efectos como los que se muestran en el video que se muestran a continuación.

# Microsoft Build

Making of the  
Innovation  
Space Virtual  
Stage Video  
Series

**Speaker**

David Carmona



# Q & A